



**Manual de Identidad Gráfica  
Best Day Travel - Logotipo**

## Presentación

### Firma

Significado

Versiones

Travel

.com.mx

.com

### Tipografía Corporativa

### Color

Uso el Color

Tres Tintas

Alto Contraste

### Estilo Visual

### Área de Aislamiento

### Tamaño Mínimo

En Impresos

En Pantalla

### Aplicaciones

Incorrectas

Correctas

# Presentación

Presentamos aquí la nueva identidad gráfica de Best Day Travel, Best Day.com y Best Day.com.mx

Esta identidad es una nueva forma de identificarnos visualmente y representa el símbolo de renovación, vanguardia y nueva actitud de nuestra empresa. Así como una manera de mostrar a México y el mundo que somos una empresa que con ideales, visión y esfuerzo, muestra la innovación y dinamismo que desempeñamos en la industria turística y comunica el gran alcance e importancia de nuestro diario quehacer.

De ahora en adelante Best Day Travel, Best Day.com y Best Day.com.mx, tienen un nuevo símbolo, como punto de unión. Con ello haremos tangible nuestra misión, nuestro compromiso de seguir mejorando, evolucionando, sumar fuerzas unir metas y objetivos ya que es lo que sabemos hacer mejor que nadie y es lo que el turismo en México necesita.

Atentamente,

Best Day Travel

Dirección General

# Firma

## Significado

La firma Institucional es el elemento de comunicación más importante del programa de identidad reflejando la filosofía de nuestra compañía su actitud y retos a conquistar.

En muchos casos nuestra firma corporativa, “logotipo” será el primer contacto de nuestra corporación.

Nuestro símbolo representado por una esfera color amarilla que representa el “infinito” de posibilidades que ofrecemos a nuestros clientes, asociados y amigos de México y el mundo; Esta acompañada por una estela del mismo color que representa el dinamismo, la innovación y el camino que hemos recorrido y seguiremos construyendo para seguir poniendo a Best Day en el mapa nacional y mundial.

La tipografía en nuestro logotipo “sans serif” transmite nuestra seguridad, seriedad, estabilidad y fortaleza, exigiendo siempre nuestra máxima atención para darle a nuestros clientes, asociados y amigos el mejor día a día en sus vacaciones, viaje de negocios o servicio turístico.

**Best Day**  
TRAVEL



Presentación

Firma

Significado

**Versiónes**

**Travel**

**.com.mx**

**.com**

Tipografía Corporativa

Color

Uso el Color

Tres Tintas

Alto Contraste

Estilo Visual

Área de Aislamiento

Tamaño Mínimo

En Impresos

En Pantalla

Aplicaciones

Incorrectas

Correctas

# Firma

## Versiónes



Presentamos las versiones del logotipo de Best Day Travel que podrás utilizar según las necesidades y de acuerdo al medio en el que necesites utilizar nuestra firma.

*Best Day Travel*, esta versión utilízala cada que necesites publicitar a nuestra compañía tradicional, nuestra agencia tradicional de viajes, nuestros vendedores, camionetas, autos, uniformes y cuando necesites publicitar a nuestra compañía en eventos, patrocinios, exposiciones, etc.

*Best Day.com*, esta versión es la aplicación diseñada para nuestro portal electrónico en inglés, y su logo debe ser utilizado, cuando se haga referencia o publicidad en Internet y el público al que debe ser dirigido sea angloparlante.

*Best Day.com.mx*, nuestra tercera versión es la adaptación para nuestro portal electrónico en español, y debe ser utilizada, cuando se haga referencia o publicidad en Internet y el público al que debe de ir dirigido se hispano parlante.

Presentación

Firma

Significado

Versiones

Travel

.com.mx

.com

## Tipografía Corporativa

Color

Uso el Color

Tres Tintas

Alto Contraste

Estilo Visual

Área de Aislamiento

Tamaño Mínimo

En Impresos

En Pantalla

Aplicaciones

Incorrectas

Correctas

# Tipografía Corporativa

Este elemento nos ayuda mucho a dar consistencia a un programa de identidad, por lo que es muy importante respetarla, y jugar con todas sus diferentes variantes y estilos, son dos familias tipográficas, **Helvetica Neue**, y **Georgia**, Busca su contraste, legibilidad y armonía dependiendo el tipo de texto que estes presentando en tu pieza de comunicación.

Helvetica Neue Regular

Ocúpala para texto normal.

**Helvetica Neue Regular**

Para títulos o para enfatizar una idea o palabra.

**HELVETICA NEUE SMALL CAPS**

Versalitas, más amables que las mayúsculas, ideales para títulos, siglas y frases importantes.

Georgia Regular

Ocúpala para texto normal.

*Georgia Italic*

Para resaltar palabras, citas o nombres.

**Georgia Neue Regular**

Para títulos o para enfatizar una idea o palabra.

**Georgia NEUE SMALL CAPS**

Versalitas, más amables que las mayúsculas, ideales para títulos, siglas y frases importantes.

Presentación

Firma

Significado

Versiones

Travel

.com.mx

.com

Tipografía Corporativa

**Color**

**Uso el Color**

Tres Tintas

Alto Contraste

Estilo Visual

Área de Aislamiento

Tamaño Mínimo

En Impresos

En Pantalla

Aplicaciones

Incorrectas

Correctas

# Color

## Uso del Color

Debemos de usarlos como elementos principales de identificación de forma uniforme y congruente en todo tipo de aplicaciones. Utiliza los códigos que aquí te presentamos para mantener los colores reales. Para impresos utiliza el Pantone Coated o CMYK, y para web y audiovisuales, utiliza colores RGB o Web Safe.







■ *Pantone 2945 C*  
*RGB 3.78.162*  
*CMYK 100.45.0.14*  
*Web Safe do3546*

■ *Pantone 485 C*  
*RGB 218.039.038*  
*CMYK 00.99.94.00*  
*Web Safe dc241f*

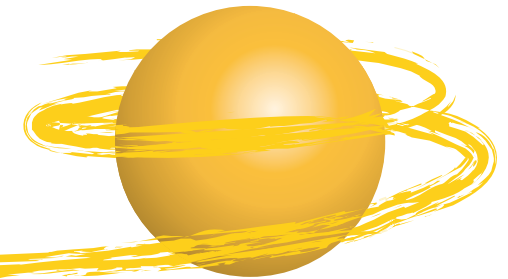
# Best Day

## TRAVEL

■ *Pantone 534 C*  
*RGB 49.69.118*  
*CMYK 88.69.20.0*  
*Web Safe 293f6f*

	<i>Pantone</i>	<i>RGB</i>	<i>CMYK</i>	<i>Web Safe</i>
	<i>7499 C</i>	<i>242.232.199</i>	<i>0.4.13.0</i>	<i>ede7do</i>
	<i>1345 C</i>	<i>246.208.133</i>	<i>1.15.49.0</i>	<i>fbcf8d</i>
	<i>1225 C</i>	<i>250.201.61</i>	<i>1.26.87.0</i>	<i>fdc745</i>
	<i>136 C</i>	<i>252.189.48</i>	<i>3.28.86.0</i>	<i>ffbc39</i>
	<i>1245 C</i>	<i>191.148.13</i>	<i>14.35.91.5</i>	<i>c69200</i>
	<i>1265 C</i>	<i>131.109.41</i>	<i>36.48.100.16</i>	<i>836414</i>

■ *Pantone 109 C*  
*RGB 255.212.0*  
*CMYK 1.17.96.0*  
*Web Safe ffd100*



Presentación

Firma

Significado

Versiónes

Travel

.com.mx

.com

Tipografía Corporativa

**Color**

Uso el Color

**Tres Tintas**

**Alto Contraste**

Estilo Visual

Área de Aislamiento

Tamaño Mínimo

En Impresos

En Pantalla

Aplicaciones

Incorrectas

Correctas

# Tres Tintas Alto Contraste

Aquí presentamos tres casos en que el logotipo por requerimientos técnicos de algún tipo de impresión, grabado, estampado o aplicación puede tener estas variantes, es *importante recalcar solo por estos requerimientos necesarios puede ser utilizada alguna de estas versiones, en cualquier otro caso debe ser utilizado el logotipo oficial.*



*Versión tres tintas con degradado en la esfera*, esta versión utilízala cuando tu método de impresión necesite ahorrarse la cuarta tinta, o se complique meter el cuarto color, se recomienda esta aplicación para serigrafía, estampados, bordados, etc.



*Tres tintas sin degradado*, esta versión es igual a la anterior, con la diferencia en que si hay problemas técnicos para aplicar el degradado de la esfera, este lo pongas en plasta.



*Alto Contraste*, esta versión solo utilízala cuando imprimas a una tinta, en un esmerilado, grabado o impresión en una sola tinta “periódico”, material promocional, etc.

Presentación

Firma

Significado

Versiónes

Travel

.com.mx

.com

Tipografía Corporativa

Color

Uso el Color

Tres Tintas

Alto Contraste

Estilo Visual

**Área de Aislamiento**

Tamaño Mínimo

En Impresos

En Pantalla

Aplicaciones

Incorrectas

Correctas

# Área de Aislamiento

Para poder mantener una presencia clara e impactante, la firma corporativa requiere de un área de protección que impida la obstrucción o contaminación visual de otros elementos gráficoa o estructurales y asegure una presentación limpia y ordenada.





Presentación

Firma

Significado

Versiones

Travel

.com.mx

.com

Tipografía Corporativa

Color

Uso el Color

Tres Tintas

Alto Contraste

Estilo Visual

Área de Aislamiento

**Tamaño Mínimo**

**En Impresos**

**En Pantalla**

Aplicaciones

Incorrectas

Correctas

# Tamaño Mínimo en Impresos

Utiliza el tamaño mínimo de el logotipo, cuando tu espacio sea reducido y respetando el área de aislamiento, este tamaño mínimo permite aun una correcta legibilidad y visibilidad del logotipo.



3.5 cm



3.5 cm



3 cm

# en Pantalla



150 px / 72 dpi's



150 px / 72 dpi's



150 px / 72 dpi's

Presentación

Firma

Significado

Versiónes

Travel

.com.mx

.com

Tipografía Corporativa

Color

Uso el Color

Tres Tintas

Alto Contraste

Estilo Visual

Área de Aislamiento

Tamaño Mínimo

En Impresos

En Pantalla

Aplicaciones

Incorrectas

Correctas

# Aplicaciones Incorrectas

Te presentamos aquí ejemplo de aplicaciones que no deben de ser aplicadas por ningún motivo cuando utilices nuestro símbolo institucional, cambian el significado e imagen dan un mensaje erróneo y producen ruido visual.



**No modificar,** la altura (comprimir), el ancho (estirar) perspectiva y posición de nuestro logotipo.



**No modificar,** los colores, distribución, tipografía, posición, escala y peso visual de ninguno de los elementos del logotipo.



**No utilizar,** fondos, plastas o degradados, con colores que no combinen, compitan con el logotipo, quiten legibilidad e impacto al logotipo y por ende comuniquen un mensaje erróneo y confuso.



**No utilizar,** fondos, imágenes o composiciones, que contengan violencia, lenguaje inadecuado, ruido visual y no permitan un claro mensaje de la filosofía y visión de la empresa.

Presentación

Firma

Significado

Versiónes

Travel

.com.mx

.com

Tipografía Corporativa

Color

Uso el Color

Tres Tintas

Alto Contraste

Estilo Visual

Área de Aislamiento

Tamaño Mínimo

En Impresos

En Pantalla

**Aplicaciones**

Incorrectas

**Correctas**

# Aplicaciones Correctas

Te presentamos ideas y aplicaciones correctas del logotipo para que te guíen en el correcto desarrollo del material publicitario que elabores, siempre busca la limpieza, contraste, buena combinación de colores así como legibilidad y espacios privilegiados para el logotipo.



*De preferencia ubica el logotipo en un lugar limpio “fondo blanco” o con fondos o texturas muy suaves en espacios privilegiados, solicita el documento donde te damos la línea institucional de la empresa, ejemplos de la papelería institucional así como líneas de diseño para diferentes materiales publicitarios, gama de colores para su correcta combinación, etc. “Manual de Identidad Corporativa”*



*Los colores suaves permiten un buen contraste de forma “logotipo” y fondo, aplica efectos de transparencia o de luminosidad para lograr una correcta combinación.*



*En caso de que utilices una imagen de fondo busca siempre espacios limpios o genera efectos de luminosidad para que el logotipo quede en un lugar privilegiado y limpio.*